



RAPPORT D'ACTIVITÉ

L'association en 2019

En Ardèche

124

Adhérents



dont

116

Communes

4

Communautés
de communes

4

Autres
adhérents

L'emploi de bois local certifié valorisé

- Organisation d'une rencontre avec M. Le sous-préfet qui a permis la **bonification de la DETR/DSIL** pour les projets utilisant du bois local certifié Bois des Territoires du Massif Central™
- Intégration par le Département de l'Ardèche d'un bonus supplémentaire de **5% pour le bois local certifié** ajouté au bonus bois local de 10%, dans le cadre de l'appel à projet annuel Pass' Territoires
- Communication auprès des élus sur les aides disponibles pour favoriser la construction en bois local certifié



Accompagnement des communes

Accompagnement de communes dans leurs projets :

- Acquisition de nouvelles parcelles ;
- Etude des biens vacants et sans maîtres ;
- Aide au montage des **dossiers de subvention** ;
- Création de desserte

Rencontre de l'agence **ONF Drôme-Ardèche** afin de faciliter le lien entre ONF, Cofor et communes et de mettre en place des projets ensemble

Formation et information des élus

- Organisation de **formations en partenariat avec la Chambre d'agriculture**
 - 4 formations organisées à destination des élus et des agriculteurs propriétaires de forêt
 - 2 formations maintenues à Ailhon et Salavas sur la réglementation et les aides disponibles
- Stand au **congrès des maires** aux côtés de la filière forêt/bois



Accompagnement des EPCI

- Rédaction de **fiches-action** pour les Plan Climat Air Energie Territorial (PCAET)
- Accompagnement pour l'intégration de la forêt dans les **documents d'urbanisme (PLUi, SCOT)**
- Lancement officiel de la **démarche de concertation voirie** sur le territoire de Val'Eyrieux (en partenariat avec Fibois 07-26)

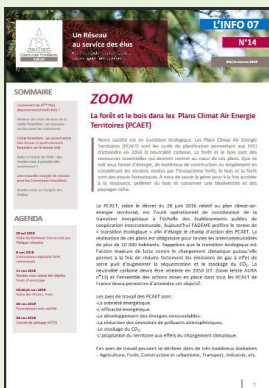


Projets régionaux et de massif



- Avancement du projet **METIS**
- Lancement du **projet « CFT 2.0 »** à destination des EPCI à l'échelle du massif central
- Lancement du projet **« Massification BTMC »** à l'échelle du massif central

Communication



- **Communication variée** aux adhérents : information, droit aux aides, proposition d'intervention, etc.
- Envoi d'une **lettre d'information trimestrielle** aux adhérents et aux partenaires
- Mise à jour du **site internet** des Communes forestières